

Herzlich willkommen  
Welcome

- 514 elegant eingerichtete Zimmer und Suiten, alle mit Bad/WC, Föhn, Klimaanlage, Kabelfernsehen mit Pay-TV-Programmen und Sat-on-demand, Internetzugang via Netzwerk, schnurlosen Telefonen mit Anrufbeantworter und einer Reichweite von 300 m für komfortables Telefonieren innerhalb des gesamten Hotels, digitalem Fax- und Modemanschluss (ISDN, DSL), Safe in Laptopgröße und Minibar
- Vier barrierefreie Zimmer
- Veranstaltungskapazitäten für bis zu 1.660 Personen im größten Saal sowie weitere 17 Bankett- und Konferenzräume, alle mit Tageslicht
- Villa Bennewitz, in eine parkähnliche Anlage eingebettet, mit prachtvollen Räumen aus der Gründerzeit, bewirtschaftet vom **MARITIM** Hotel Magdeburg
- Business Center mit Internetanschluss, Drucker und Fax
- Wireless LAN und Internet über Netzwerk
- Tiefgarage mit 430 Plätzen
- Restaurant „Da Capo“ mit mediterranen und lokalen Spezialitäten, in den Sommermonaten mit Terrasse
- Restaurant „Sinfonie“, Galeriebar, Piano bar und Raucherlounge
- Schwimmbad, Sauna, Dampfbad und Fitnessraum
- Massage und Kosmetik (auf Anfrage)
- Greenfee-Ermäßigung auf dem Golfplatz in Magdeburg

Auf einem Blick  
At a glance

Gotischer Dom, romanisches Kloster, Kulturhistorisches Museum und grüne Zitadelle – in Magdeburg gibt es viel zu sehen! Von unserem Hotel aus können Sie die wichtigsten Sehenswürdigkeiten der Stadt in wenigen Minuten zu Fuß erreichen.

Hier darüber hinaus einige Vorschläge für die Gestaltung Ihres Rahmenprogramms:

- Kulturwerk Fichte (Industriebau) mit Antikcenter
- Festung Mark
- Froximum Arena
- Gesellschaftshaus im Klosterberggarten
- Kloster Unser Lieben Frauen, Kreuzgang und Musikhalle
- 1.000 Jahre Menschheitsgeschichte zum Anfassen im Jahrtausenturm (April bis Oktober), aktiv: Sommerrodelbahn und Kletterfelsen
- Spielbank
- Theater
- Bierdiplom in der Colbitzer Brauerei
- Kaffeewerk Röstfein und Schnapsbrennerei Abtshof
- Zoorallye und Party im Menschenaffenhaus
- „Die Staatsjad“ – ein üppiges Festmahl im Freien

Rahmenprogramm  
Social program



**MARITIM** Hotel Magdeburg  
Otto-von-Guericke-Straße 87 · 39104 Magdeburg  
Telefon 0391 5949-0 · Telefax 0391 5949-990  
meeting.mag@maritim.de · www.maritim.de



A gothic cathedral, roman monastery, cultural museum and the Green Citadel – but a few of the sights in wonderful Magdeburg. The city's major attractions are only a few minutes walk from our hotel.

Additionally, our team has put together an inspirational list of entertaining things to do and see when visiting Magdeburg:

- Kulturwerk Fichte (former industrial complex) with antique centre
- The Mark Fortress
- Froximum Arena
- The society house in the monastery public gardens
- The Monastery of Our Lady, cloister and concert hall
- 1,000 years of human history with interactive exhibits in the Millennium Tower (April to October), the more active can ride the summer coaster or go rock climbing
- Casino
- Beer diploma from the Colbitzer Brewery
- Röstfein coffee factory and the Abtshof distillery
- Zoo rally and party in the ape facility
- “The Staatsjad” – a lavish outdoor feast

- 514 elegantly furnished rooms including a presidential suite, all with bathroom/WC, hair dryer, air conditioning with individual climate control, TV with pay TV channels and SAT on demand, internet access via network, cordless telephone with voicemail and a 300 m range for uncomplicated calls throughout the entire hotel, digital fax and modem connection (ISDN, DSL), laptop-sized room safe and minibar
- Four barrier-free rooms
- Event hosting capacities for up to 1,600 persons in the largest hall as well as 17 other banquet and conference halls, all with natural daylight
- Villa Bennewitz, managed by the **MARITIM** Hotel
- Business centre
- Wireless LAN and internet access via network
- Subterranean car park for 430 vehicles
- “Da Capo” restaurant with Mediterranean and local specialties, with terrace in the summer months
- “Sinfonie” restaurant, gallery bar, piano Bar and smokers’ lounge
- Swimming pool, sauna, steam bath and fitness area
- Massage and cosmetic treatments (upon request)
- Green fee reduction at the golf course in Magdeburg



## Magdeburg

Tagen | Wohnen | Ausstellen | Genießen  
Convention | Accommodation | Exhibition | Pleasure



Berlin · Bonn · Braunlage · Bremen · Darmstadt · Dresden · Düsseldorf · Frankfurt/Main · Fulda · Gelsenkirchen · Halle  
Hamburg · Hannover · Heringsdorf/Usedom · Bad Homburg · Kiel · Köln · Königswinter · Magdeburg · Mannheim · München · Nürnberg · Bad Salzungen  
Schmallenberg · Stuttgart · Timmendörfer Strand · Titisee-Neustadt · Travemünde · Ulm · Bad Wildungen · Würzburg  
Ägypten · China · Malta · Mauritius · Riga/Lettland · Spanien · Türkei

Das **MARITIM** Hotel Magdeburg liegt im Zentrum der Landeshauptstadt Sachsen-Anhalts, nur 200 m vom Hauptbahnhof und gegenüber dem City-Carrée mit Geschäften und zahlreichen Firmensitzen sowie dem Wirtschaftsministerium des Landes. Der Landtag und der Sitz der Landesregierung sind vom Hotel aus bequem fußläufig zu erreichen. Die moderne Architektur des Hotels und seine weltoffene Atmosphäre mit der imposanten 32 m hohen Glasgalerie sprechen den Geschäfts- und Privatreisenden genauso an, wie den Tagungsgast.

Das **MARITIM** Hotel Magdeburg ist idealer Partner für Kongresse und Tagungen sowie Feierlichkeiten in privatem oder geschäftlichem Rahmen, aber auch für Sportveranstaltungen. Im Saal **MARITIM** mit Bühne finden bis zu 1.660 Personen Platz, der Saal Otto-von-Guericke mit Bühne ist für Veranstaltungen bis 310 Personen geeignet. Dazu stehen 16 weitere hervorragend ausgestattete Konferenzräume von 25 bis 235 qm zur Wahl. Alle Veranstaltungsräume des Hotels verfügen über Tageslicht.

Ein ganz besonderes Ambiente bietet darüber hinaus die Villa Bennewitz, eine hochherrschaftliche Villa mit Parkgrundstück im Herzen Magdeburgs. Hier werden bevorzugt Hochzeits- und Familienfeiern ausgerichtet, aber die Räumlichkeiten bieten sich auch für zahlreiche andere Veranstaltungen wie Geschäftsessen, Meetings bis zu 25 Personen und Präsentationen an. Bitte fordern Sie hierzu unseren separaten Prospekt an.

Alles unter einem Dach  
The Package

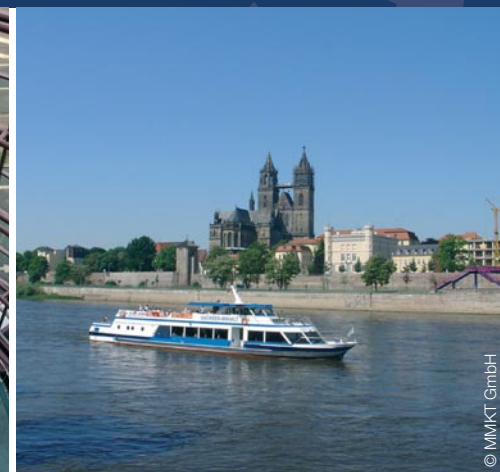
The **MARITIM** Hotel Magdeburg is situated at the centre of the regional capital of Saxony Anhalt, 200 m from the main railway station and opposite to the City-Carrée, with shops and numerous company offices as well as the Ministry of Economy of the region. The regional parliament and the seat of the regional government are within easy walking distance from the hotel. The modern architecture of the hotel and its open atmosphere with the impressive 32 m high glass gallery attract business and private travellers as much as the conference delegates.

The **MARITIM** Hotel Magdeburg is the ideal partner for conferences and meetings as well as celebrations in the private or business domain, as well as for sports events. The **MARITIM** hall with stage can accommodate up to 1,660 persons, the Otto-von-Guericke hall with stage is suitable for events for up to 310 persons. In addition to this you can choose from another 16 excellently equipped conference rooms, ranging from 25 to 235 sqm in size. All event areas in the hotel are illuminated by daylight.

Besides this, the Villa Bennewitz also offers a very special ambience, a lordly villa with park in the heart of Magdeburg. Weddings and family celebrations are organised here with preference, but the spaces also lend themselves to other events such as business lunches, meetings for up to 25 persons and presentations. Please ask for our special brochure.



Magdeburg





- Flipchart
- Pinnwand
- Leinwand
- Rednerpult
- Beamer
- Overheadprojektor
- Diaprojektor
- Fernseher
- Videorecorder
- Mikrophon/Mikrofonanlage (Ansteck- oder Tischmikrofon, drahtlos oder drahtgebunden)
- Referentenkoffer/Moderatorenkoffer
- EDV-Vernetzung
- Internet-Anschluss über Netzwerktechnik mit hoher Performance u./o. ISDN-Anschluss im öffentlichen Bereich, zum Teil in den Zimmern und Tagungsräumen

Weitere Tagungstechnik auf Anfrage.

## Tagungstechnik Conference Equipment

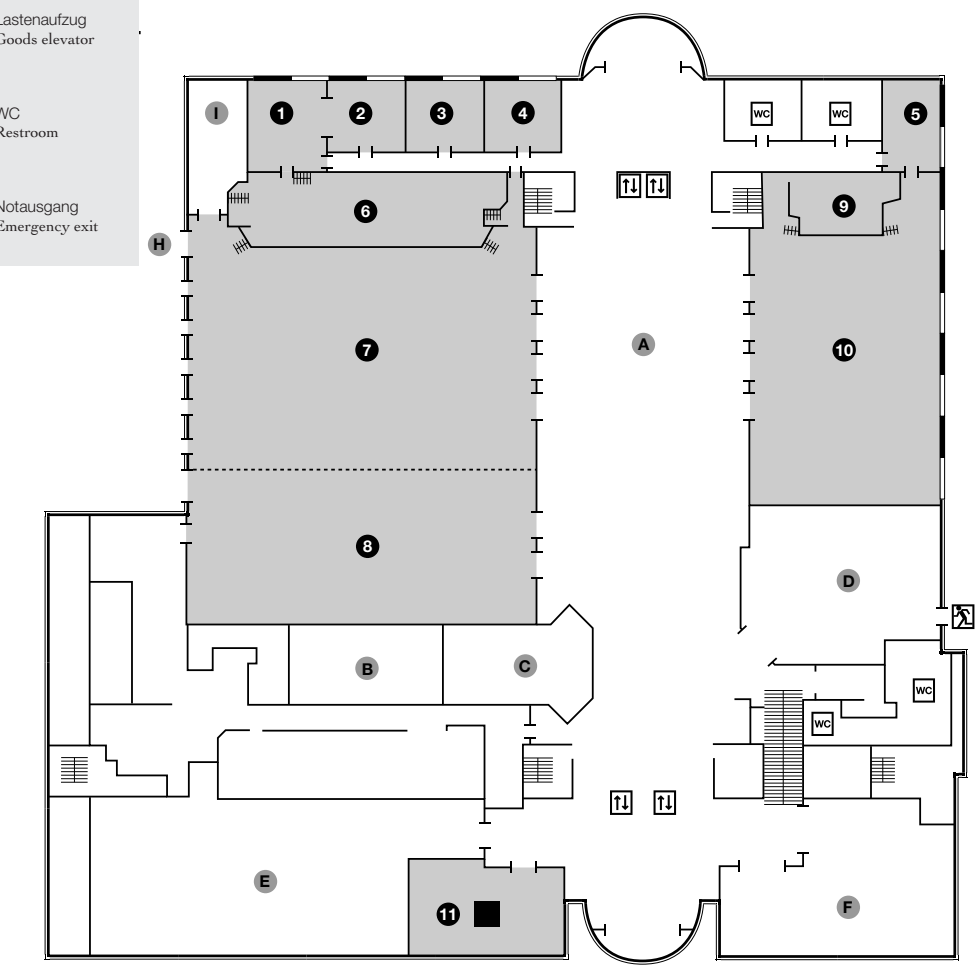
- Flip chart
- Pin board
- Projection screen
- Lectern
- Data projector
- Overhead projector
- Slide projector
- Television
- Video recorder
- Microphone/microphone system (clip mic or desk mic, wireless or cable)
- Presentation case
- IT connectivity
- High-speed Internet connection via network technology a./o. ISDN connection in public areas, rooms and meeting rooms

Further convention equipment upon request.



- ☐ Tageslicht  
Natural lighting
- Mobile Trennwand  
Divider
- ↑↓ Lift  
Elevator
- ↑↓ Lastenaufzug  
Goods elevator
- WC Restroom
- Notausgang  
Emergency exit

### Erdgeschoss / Ground floor



1:3,5 2:4 10 m

- 1 Salon Leipzig
- 2 Salon Hamburg
- 3 Salon Hannover
- 4 Salon Köln
- 5 Salon Magdeburg
- 6 Bühne/Stage
- 7 Saal/Hall **maermm** I
- 8 Saal/Hall **maermm** II
- 9 Bühne/Stage
- 10 Saal/Hall Otto-von-Guericke
- 11 Salon Bonn
- A Foyer/Galerie
- B Lichthof/Areaway
- C Rezeption/Reception
- D Piano-Bar
- E Restaurant Sinfonie
- F Restaurant Da Capo
- G Hotelvorfahrt/Driveaway
- H Fenster/Tür Element  
Anlieferung für Ausstellungen etc.  
Window-door element:  
delivery for exhibitions etc.
- I Stuhllager/Chair storage

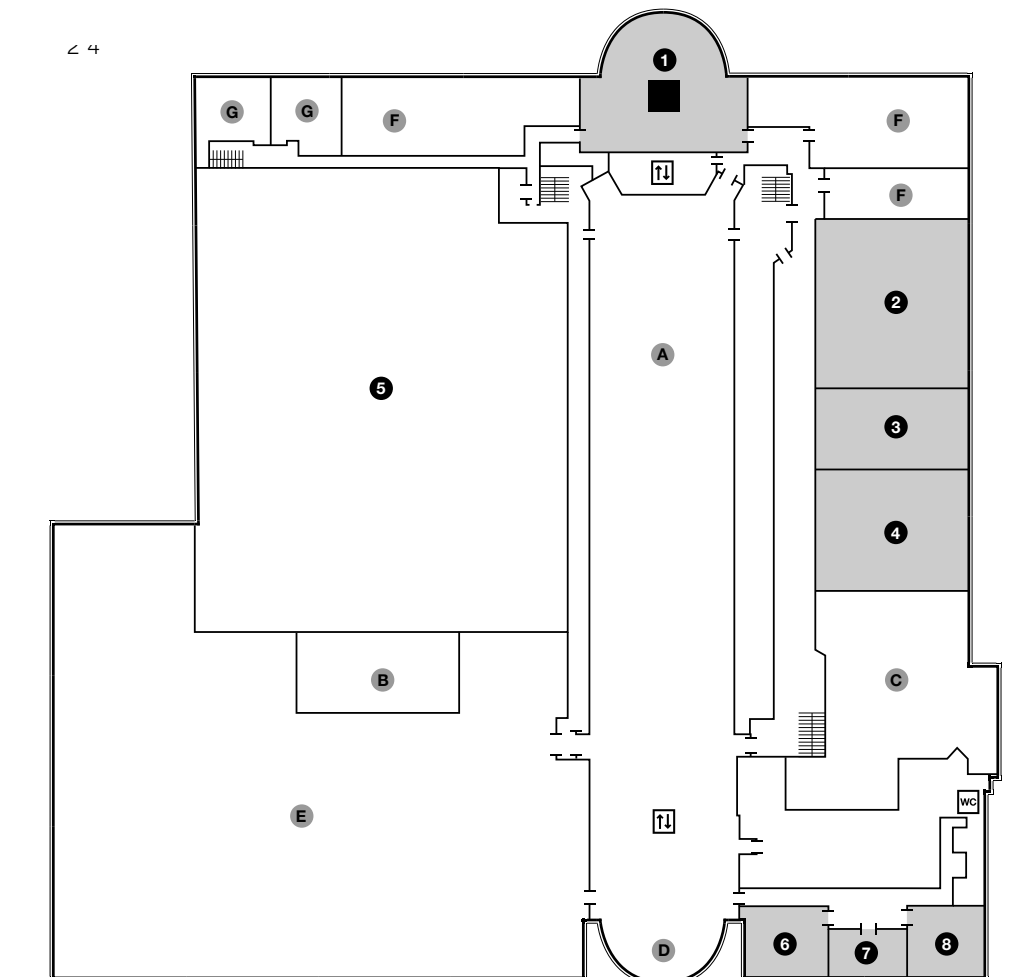
### Tagungs-Veranstaltungs-Festsäle / Conference capacity

Tagungsräume/function rooms	cap/typ	Stuhlhöhe/theatre style	Parlament/classroom style	U-Form außen/U-shape outside	Barweit runde Tische-barquet round tables	Barweit lange Tische-barquet long tables	Block/Block	Raumhöhe/height	Türmaße (B/H)/door size (w/h)	Tagungslicht/verleubar/with natural lighting/darkening	WLAN/WLAN/Wi-Fi	Bodenbelag/flooring
Saal <b>maermm</b>	1.299	1.550	1.000	-	1.000	-	-	7,64 m	2,30/2,25 m	•/•	•/•	Teppich/carpet
Saal <b>maermm</b> I*	771	747	572	-	500	-	-	7,64 m	2,30/2,25 m	•/•	•/•	Teppich/carpet
Saal <b>maermm</b> II*	528	500	360	-	400	-	-	6,97 m	2,30/2,25 m	•/•	•/•	Teppich/carpet
Saal Otto von Guericke	504	500	350	80	400	-	-	4,54 m	2,30/2,25 m	•/•	•/•	Teppich/carpet
Saal Berlin	241	180	144	51	120	-	39	3,20 m	2,00/2,20 m	•/•	•/•	Teppich/carpet
Salon Dresden	167	112	96	39	100	-	27	3,10 m	2,00/2,20 m	•/•	•/•	Teppich/carpet
Salon Hannover	145	80	60	26	70	-	26	3,40 m	1,15/2,20 m	•/•	•/•	Teppich/carpet
Salon Köln	112	100	60	32	60	-	27	3,00 m	1,15/2,20 m	•/•	•/•	Teppich/carpet
Salon Leipzig	65	50	30	21	30	-	21	4,13 m	1,00/2,20 m	•/•	•/•	Teppich/carpet

Bühnenmaße (B/H/T)/stage dimensions (w/h/d): Saal/Hall **maermm**: 24,00/7,00/6,50 m; Saal/Hall Otto von Guericke: 7,00/6,30/3,50 m  
\* Diese Räume können miteinander verbunden werden./These function rooms can be connected.

• = ja/yes, - = nein/no

### Obergeschoss / 1st floor



1:3,5 2:4 10 m

- 1 Salon Dresden
- 2 Saal/Hall Berlin
- 3 Salon Stuttgart
- 4 Salon München
- 5 Luftraum/Arspace  
Saal/Hall **maermm**
- 6 Salon Halle
- 7 Salon Travemünde
- 8 Salon Nürnberg
- A Foyer/Galerie
- B Lichthof/Areaway
- C Fitness/Sauna/Pool
- D Panorama Lounge
- E Verwaltungsräume/  
Administration offices
- F Wirtschaftsräume/  
Service area
- G Künstlergarderoben/  
Artists wardrobe

### Tagungs-Veranstaltungs-Festsäle / Conference capacity

Tagungsräume/function rooms	cap/typ	Stuhlhöhe/theatre style	Parlament/classroom style	U-Form außen/U-shape outside	Barweit runde Tische-barquet round tables	Barweit lange Tische-barquet long tables	Block/Block	Raumhöhe/height	Türmaße (B/H)/door size (w/h)	Tagungslicht/verleubar/with natural lighting/darkening	WLAN/WLAN/Wi-Fi	Bodenbelag/flooring
Salon Halle	48	30	21	20	20	-	15	3,52 m	1,15/2,20 m	•/•	•/•	Teppich/carpet
Salon Magdeburg	48	30	21	17	20	-	15	3,37 m	1,00/2,20 m	•/•	•/•	Teppich/carpet
Salon Nürnberg	47	30	21	20	20	-	15	3,52 m	1,15/2,20 m	•/•	•/•	Teppich/carpet
Salon Hamburg	45	30	21	17	20	-	15	4,13 m	1,00/2,20 m	•/•	•/•	Teppich/carpet
Salon Hannover	42	30	21	17	20	-	15	4,13 m	1,00/2,20 m	•/•	•/•	Teppich/carpet
Salon Köln	45	30	21	17	20	-	15	4,13 m	1,00/2,20 m	•/•	•/•	Teppich/carpet
Salon Travemünde	31	16	-	-	-	-	12	2,87 m	1,15/2,20 m	•/•	•/•	Teppich/carpet
Tagungssuiten 1 - 4	49	20	16	14	-	-	15	2,50 m	-	•/•	•/•	Teppich/carpet
Meet in Suite	ab 70	-	-	-	-	-	4-16	-	-	•/•	•/•	Teppich/carpet

Bühnenmaße (B/H/T)/stage dimensions (w/h/d): Saal/Hall **maermm**: 24,00/7,00/6,50 m; Saal/Hall Otto von Guericke: 7,00/6,30/3,50 m  
\* Diese Räume können miteinander verbunden werden./These function rooms can be connected.

• = ja/yes, - = nein/no