



Herzlich willkommen
Welcome

- 454 elegante Zimmer, darunter vier Luxussuiten und 24 Senior- und Juniorsuiten, alle mit Bad/WC, Föhn, Kosmetikspiegel, individuell regulierbarer Klimaanlage, Satellitenfernsehen mit Pay TV-Programmen und Sat on demand, Telefon mit Anrufbeantworter, digitalem Fax- und Modemanschluss (ISDN, DSL), W-LAN, Zimmersafe und Minibar
- Veranstaltungskapazitäten für bis zu 1.600 Personen im größten Saal sowie weitere 21 Bankett- und Konferenzräume, darunter ein exklusiver Boardroom für zehn Personen
- Business Center in der Glasgalerie
- Internetzugang über Kabel und W-LAN in den öffentlichen Bereichen
- Dachgartenrestaurant „Bellevue“ in der 5. Etage mit herrlichem Ausblick auf den Rhein, den Dom und die Altstadt
- Restaurant „Rötisserie“, Café „Heumarkt“, Eventrestaurant „La Galerie“, Bier- und Weinstube „Kölsche Stuff“ und Piano Bar
- Schwimmbad, Sauna, Dampfbad und Fitnessraum
- Massage, Friseursalon und Beautysalon
- Exklusive Boutiquen in der 100 m langen, glasüberdachten Hotelhalle
- Öffentliche Tiefgarage mit 600 Plätzen

Auf einen Blick
At a glance

Zahlreiche Museen und Galerien, der Kölner Dom und insgesamt zwölf romanische Kirchen warten auf Ihren Besuch. Nicht zu vergessen natürlich die Philharmonie und die vielen Boulevard- und Kleinkunsthöhlen – vom Millowitsch-Theater bis zum Senftöpfchen. Hier einige Vorschläge für Ihr Rahmenprogramm:

- Besichtigung des Kölner Doms mit Führung
- Besuch der bekannten Museen, zum Beispiel Schokoladenmuseum, Wallraf-Richartz-Museum oder Römisch-Germanisches Museum
- Geführte Thementouren durch die Kölner Innenstadt
- Führungen durch einige der über 100 privat geführten Kunstgalerien
- Schifftouren auf dem Rhein mit der Köln Düsseldorf Rheinschiffahrt
- Konzertbesuch in der Kölner Philharmonie oder der Oper am Dom
- Veranstaltungen in der Lanxess Arena
- Besuch einer Karnevalssitzung während der „fünften“ Jahreszeit

Rahmenprogramm
Social program



MARITIM Hotel Köln
Heumarkt 20 · 50667 Köln
Telefon +49 (0) 221 2027-930
Fax + 49 (0) 221 2027-826
meeting.kol@maritim.de
www.maritim.de



- 454 elegant rooms including four luxury suites and 24 senior and junior suites, all with bathroom/WC, hairdryer, cosmetic mirror, air conditioning with individual controls, satellite TV with pay-TV channels and SAT on demand, telephone with voice mail, digital fax and modem connection (ISDN, DSL), W-LAN, room safe, minibar
- Event hosting capacities for up to 1,600 persons in the largest hall as well as 21 other banquet and conference halls including an exclusive boardroom for up to ten persons
- Business center in the glass covered hotel hall
- Internet access wired and wireless in public areas
- „Bellevue“ roofgarden restaurant on the 5th floor with splendid views of the Rhine, the cathedral and the old city
- „Rötisserie“ restaurant, „Heumarkt“ café, „La Galerie“ event restaurant, „Kölsche Stuff“ beer and wine bar and piano bar
- Pool, sauna, steam bath and fitness area
- Massage, hair dressing salon and beauty salon
- Exclusive boutiques in the glass covered hotel hall
- Public subterranean car park for 600 vehicles

Come and visit the numerous museums and galleries, the cathedral of Cologne and the twelve Roman churches. Not to forget, of course, the Cologne philharmonic orchestra and the countless boulevard theatres and cabarets, including the Millowitsch Theatre and the „Senftöpfchen“. Please allow us to make the following suggestions for your side program:

- Visit to the cathedral of Cologne including guided tour
- Visit the famous museums, e.g. the Chocolate Museum, the Wallraf-Richartz-Museum or the Roman-Germanic Museum
- Guided themed tours through the city of Cologne
- Guided tours through one of the numerous private run art galleries
- Boat trip on the river Rhine with the „Köln Düsseldorf Rheinschiffahrt“
- Enjoy a concert by the Cologne philharmonic orchestra or an event in the Lanxess Arena
- Visit a Carnival Session during the „fifth“ season



Köln

Tagen | Wohnen | Ausstellen | Genießen
Convention | Accommodation | Exhibition | Pleasure



Berlin · Bonn · Braunlage · Bremen · Darmstadt · Dresden · Düsseldorf · Frankfurt/Main · Fulda · Gelsenkirchen · Halle · Hamburg
Hannover · Heringsdorf/Usedom · Bad Homburg · Kiel · Köln · Königswinter · Magdeburg · Mannheim · München · Nürnberg · Bad Salzflöten
Bad Sassendorf · Schmallebenberg · Stuttgart · Timmendorfer Strand · Titisee-Neustadt · Travemünde · Ulm · Bad Wildungen · Würzburg
Ägypten · China · Malta · Mauritius · Riga/Lettland · Spanien · Türkei

Das MARITIM Hotel Köln fasziniert seine Gäste – seien sie auf Geschäftsreise, zum Sightseeing oder zu einer Veranstaltung in der Stadt – gleichermaßen mit seinem Ambiente, seiner Lage direkt am Rhein und seiner Ausstattung. Die großzügige glasüberdachte Hotelhalle mit ihrer Vielfalt an exklusiven Boutiquen und eleganten Restaurants, die unmittelbare Nähe zur historischen Altstadt, zum Dom, zum Hauptbahnhof und zur Messe und die einzigartigen Kongressmöglichkeiten machen das Haus zur ersten Adresse für jeden Reisezweck.

Das Hotel bietet ideale Voraussetzungen für Kongresse, Tagungen, Seminare und Produktpräsentationen und natürlich für exklusive Galas und Empfänge. Im Fest- und Kongresssaal MARITIM mit großer Bühne und zwei Emporen finden bis zu 1.600 Personen Platz. Der Saal Heumarkt verfügt ebenfalls über eine Bühne und eignet sich für Veranstaltungen bis 400 Personen. Das großzügige Kongressfoyer, das zwischen beiden Sälen liegt, kann hervorragend als zusätzliche Ausstellungsfläche genutzt werden. In weiteren 20 Bankett- und Konferenzräumen, die wie die großen Säle mit modernster Veranstaltungstechnik ausgestattet sind, tagen und feiern Sie auf 40 bis 165 qm mit bis zu 160 Personen.

Alles unter einem Dach
The package

The MARITIM Hotel Köln holds a fascination for its guests, whether they are business travellers, sightseeing tourists or there to attend an event in the city, through its ambience, location right on the Rhine and its interiors. The spacious glass covered hotel hall with its variety of exclusive boutiques and elegant restaurants, the historic old city in the immediate vicinity, the proximity to the cathedral, the main railway station and the trade fair centre and the unique possibilities for organising congresses make the hotel an obvious choice for every kind of travel.

The hotel provides the ideal requirements for congresses, meetings, seminars and product presentations and of course for exclusive galas and receptions. The MARITIM function and congress hall, which is equipped with a large stage and two balconies, can accommodate up to 1,600 persons. The Heumarkt hall also has a stage and is suited for events up to 400 persons. The spacious congress foyer, located between the two halls, can be used very aptly as an additional exhibition space. Another 20 banquet and conference rooms are equipped like the big halls with modern event management facilities. Extending from 40 to 165 sqm, they can be used for meetings and celebrations for up to 160 persons.



Köln
Cologne



- Flipchart
- Pinnwand
- Leinwand
- Rednerpult
- Beamer
- Overheadprojektor
- Flachbildfernseher
- DVD-Recorder
- Mikrophon/Mikrofonanlage (Ansteck- oder Tischmikrofon, drahtlos oder drahtgebunden)
- Referentenkoffer/Moderatorenkoffer
- Internet-Anschluss über Netzwerktechnik mit hoher Performance u./o. ISDN-Anschluss im öffentlichen Bereich, zum Teil in den Zimmern und Tagungsräumen
- W-LAN in allen Veranstaltungsbereichen

Weitere Tagungstechnik auf Anfrage.

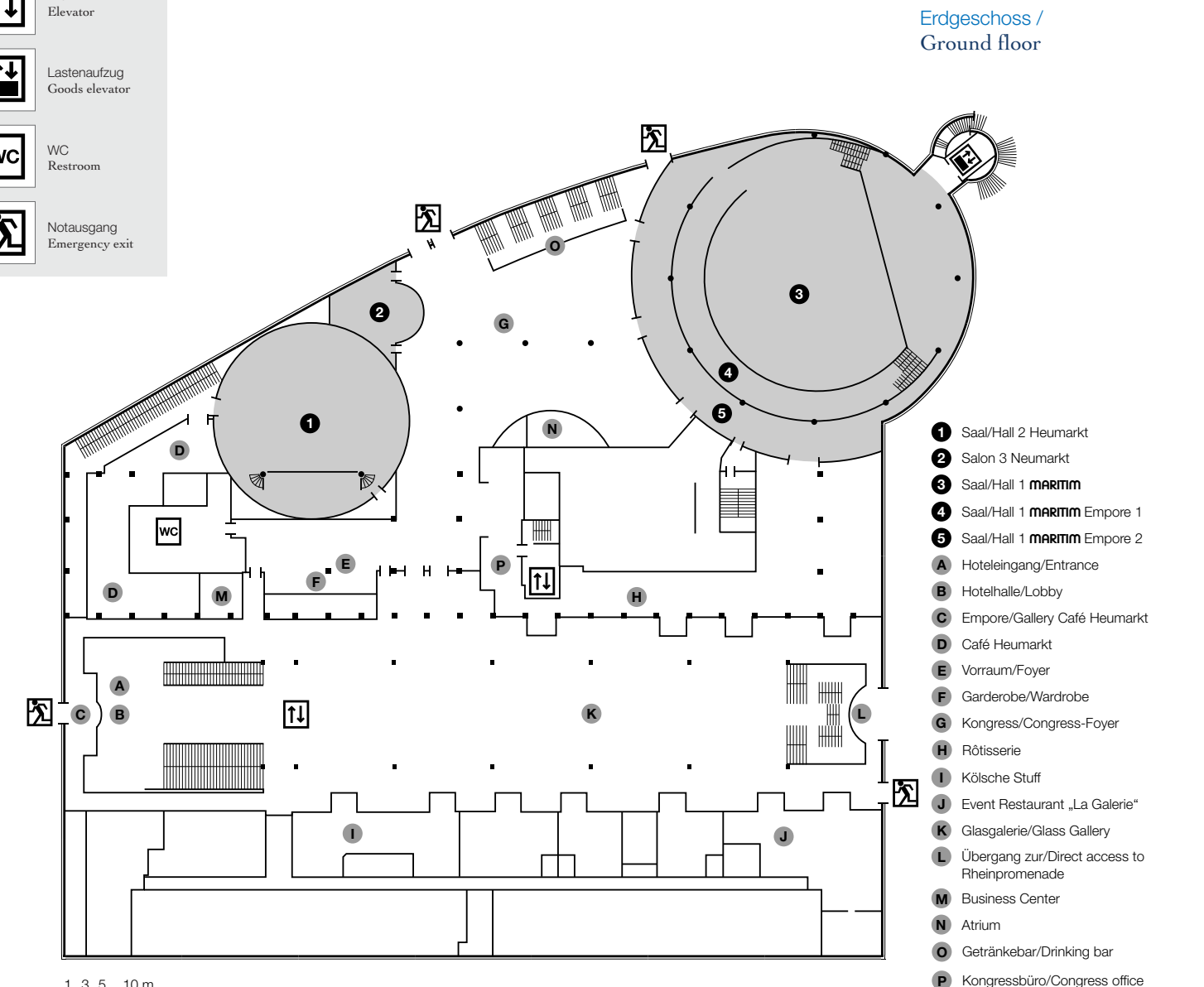
Tagungstechnik Conference equipment

- Flip chart
- Pin board
- Projection screen
- Lectern
- Data projector
- Overhead projector
- Flatscreen TV
- DVD recorder
- Microphone/microphone system (clip mic or desk mic, wireless or cable)
- Presentation case
- High-speed internet connection via network technology a./o. ISDN connection in public areas, rooms and meeting rooms
- W-LAN in all event areas

Further convention equipment upon request.



- ☐ Tageslicht
Natural lighting
- ☐ Mobile Trennwand
Divider
- ☒ Lift
Elevator
- ☒ Lastenaufzug
Goods elevator
- ☒ WC
Restroom
- ☒ Notausgang
Emergency exit

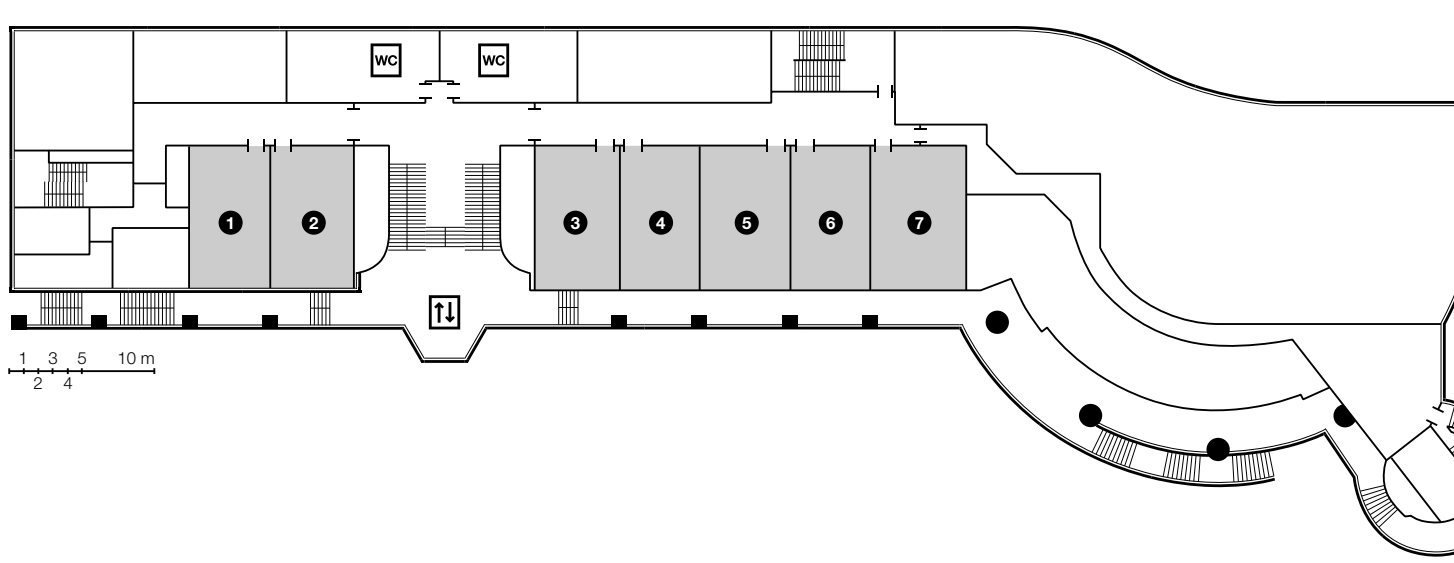


Tagungs-Veranstaltungs-Festsäle / Conference capacity **maermm** Hotel Köln

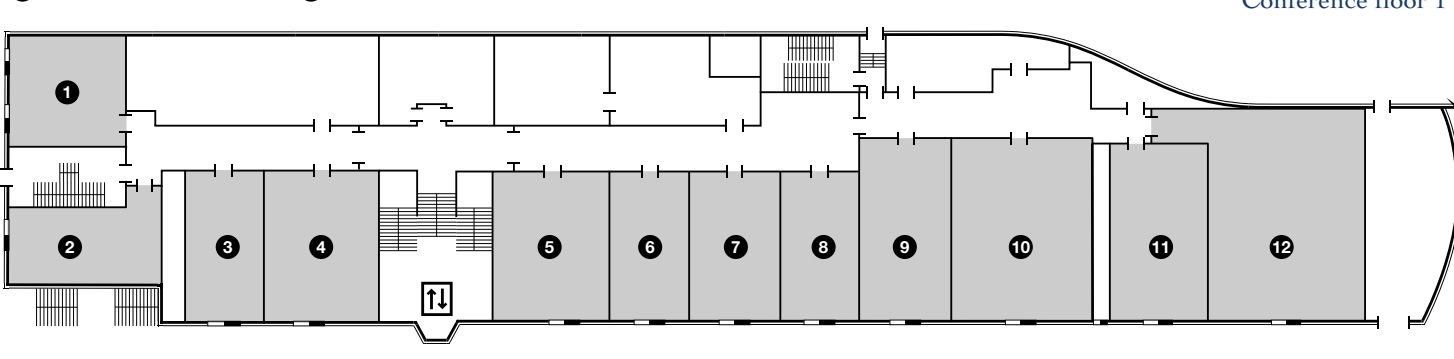
Tagungsräume/function rooms	qm/m²	Saithöhe/theatre style	Parament/classroom style	U-Form außen/v-shape outside	Balkent runde Tische/banquet round tables	Balkent lange Tische/banquet long tables	Block/Block	Raumhöhe/height	Türmaße (B/H)/door size (w/h)	Tageslicht/natural lighting	WC/LAV/WC	Erdenbelag/flooring
Saal 1 maermm	1.100	1.200	880	-	740	1.174	-	10,00 m	2,10/2,20 m	-/-	•/•	Teppich/carpet
Saal 1 maermm + Empore 1	1.380	1.482	1.162	-	1.022	1.456	-	-	2,10/2,15 m	-/-	•/•	Teppich/carpet
Saal 1 maermm + Empore 1 + 2	1.550	1.630	1.310	-	1.142	1.612	-	-	2,10/2,15 m	-/-	•/•	Teppich/carpet
Saal 2 Heumarkt	400	400	300	-	280	350	-	3,00 m	2,10/2,20 m	-/-	•/•	Teppich/carpet
Salon 3 Neumarkt	70	60	30	18	30	-	20	2,50 m	0,90/2,05 m	-/-	•/•	Teppich/carpet
Salon 4 Eifel	56	50	36	24	40	-	20	2,60 m	1,00/2,05 m	•/•	•/•	Teppich/carpet
Salon 5 Bergisches Land	47	50	30	24	30	-	20	2,50 m	1,00/2,05 m	•/•	•/•	Teppich/carpet
Salon 6 Siebengebirge	54	50	30	24	40	-	20	2,40 m	1,00/2,05 m	•/•	•/•	Teppich/carpet
Salon 7 Drachentfels	47	50	30	24	30	-	20	2,40 m	1,00/2,05 m	•/•	•/•	Teppich/carpet
Salon 8 Loreley	41	40	24	20	30	-	20	2,50 m	1,00/2,05 m	•/•	•/•	Teppich/carpet
Salon 9 Rhein	41	40	24	20	30	-	20	2,50 m	1,00/2,05 m	•/•	•/•	Teppich/carpet
Salon 10 Boardroom	47	-	-	-	-	12	2,50 m	1,00/2,05 m	•/•	•/•	•/•	Teppich/carpet
Saal 14 Köln	165	160	120	45	100	-	40	2,50 m	1,80/2,05 m	•/•	•/•	Teppich/carpet

Bühnenmaße (B/H)/stage dimensions (w/h/d): Saal/Hall **maermm**: 22,50/1,20/8,50 m; Saal/Hall Heumarkt: 12,00/0,91/4,85 m

- 1 Salon 10 Boardroom
- 2 Salon 9 Rhein
- 3 Salon 8 Loreley
- 4 Salon 7 Drachentfels
- 5 Salon 6 Siebengebirge
- 6 Salon 5 Bergisches Land
- 7 Salon 4 Eifel



- 1 Salon 25 Hannover
- 2 Salon 24 Bad Sassendorf
- 3 Salon 23 Bad Salzuflen
- 4 Salon 22 Titisee
- 5 Salon 21 Mannheim
- 6 Salon 20 Fulda
- 7 Salon 19 Würzburg
- 8 Salon 18 Bad Homburg
- 9 Salon 17 Darmstadt
- 10 Salon 16 Königswinter
- 11 Salon 15 Bonn
- 12 Saal/Hall 14 Köln



Tagungs-Veranstaltungs-Festsäle / Conference capacity **maermm** Hotel Köln

Tagungsräume/function rooms	qm/m²	Saithöhe/theatre style	Parament/classroom style	U-Form außen/v-shape outside	Balkent runde Tische/banquet round tables	Balkent lange Tische/banquet long tables	Block/Block	Raumhöhe/height	Türmaße (B/H)/door size (w/h)	Tageslicht/natural lighting	WC/LAV/WC	Erdenbelag/flooring
Salon 15 Bonn	80	70	45	30	40	-	20	2,60 m	0,90/2,05 m	•/•	•/•	Teppich/carpet
Salon 16 Königswinter	114	110	90	40	80	-	30	2,60 m	0,75/2,05 m	•/•	•/•	Teppich/carpet
Salon 17 Darmstadt	77	80	40	30	40	-	25	2,50 m	0,90/2,05 m	•/•	•/•	Teppich/carpet
Salon 18 Bad Homburg	52	50	30	24	30	-	25	2,60 m	0,90/2,05 m	•/•	•/•	Teppich/carpet
Salon 19 Würzburg	60	60	35	24	30	-	25	2,60 m	0,90/2,05 m	•/•	•/•	Teppich/carpet
Salon 20 Fulda	52	50	30	24	40	-	20	2,60 m	1,00/2,05 m	•/•	•/•	Teppich/carpet
Salon 21 Mannheim	77	80	40	30	40	-	25	2,60 m	0,90/2,05 m	•/•	•/•	Teppich/carpet
Salon 22 Titisee	77	80	40	30	40	-	25	2,60 m	0,90/2,05 m	•/•	•/•	Teppich/carpet
Salon 23 Bad Salzuflen	52	50	30	24	30	-	20	2,60 m	0,90/2,05 m	•/•	•/•	Teppich/carpet
Salon 24 Bad Sassendorf	52	50	30	24	30	-	20	2,60 m	0,90/2,05 m	•/•	•/•	Teppich/carpet
Salon 25 Hannover	57	50	35	20	30	-	20	2,60 m	0,90/2,05 m	•/•	•/•	Teppich/carpet
Café Heumarkt (hinterer Teil)	47	-	-	25	-	-	20	2,40 m	1,00/2,05 m	•/•	•/•	Teppich/carpet
Event-Restaurant „La Galerie“	140	54	-	21	-	60	20	2,40 m	1,00/2,05 m	•/•	•/•	Teppich/carpet

Bühnenmaße (B/H)/stage dimensions (w/h/d): Saal/Hall **maermm**: 22,50/1,20/8,50 m; Saal/Hall Heumarkt: 12,00/0,91/4,85 m